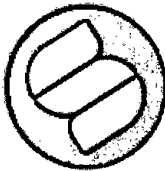




Tipo: Interna
Trámite: 17024 - MEDIDAS CAUTALARES (DECRETA, PRÁCTICA Y LE...
Sociedad: 890504655 - INTEGRAL DE SERVICIOS... Exp. 62332
Remitente: 405 - GRUPO DE LIQUIDACIONES
Destino: 4151 - ARCHIVO APOYO JUDICIAL
Folios: 3 Anexos: SI
Tipo Documental: ACTAS

 SUPERINTENDENCIA DE SOCIEDADES	SUPERINTENDENCIA DE SOCIEDADES	Código: GE-F-005
	SISTEMA DE GESTION INTEGRADO	Fecha: Feb.12.09
	PROCESO: GESTION ESTRATÉGICA	Versión: 001
	FORMATO DE ACTAS	Número de Página 1 de2

ACTA

SOCIEDAD	INTEGRAL DE SERVICIOS TÉCNICOS S. A. S., EN LIQUIDACIÓN JUDICIAL
AUTO QUE LO ORDENA	405-000039 DE 13 DE FEBRERO DE 2019
FECHA	18 DE FEBRERO DE 2019
HORA	8:00 A. M.

PARTICIPANTES	
Funcionarios Grupo de liquidaciones	
Miguel Suárez Contreras	Ex -Liquidador
Martha Cecilia Salazar Jiménez	Secuestre - Liquidadora
Magnolia Arias López	Funcionaria Grupo de Liquidaciones
Henry Edgar Peralta Beltrán	Funcionario Grupo de Liquidaciones

DILIGENCIA DE RELEVO DE SECUESTRE BIENES MUEBLES Y/O VEHICULOS INTEGRAL DE SERVICIOS TÉCNICOS S.A.S. EN LIQUIDACION JUDICIAL

Siendo las 8:00 A. M., del día 18 de febrero de 2019, en el Municipio de Acacias – Meta – Avda 23 Lote 2 (ubicación Villa Suiza),- Vereda el Carmen vía Humadea, se declara abierta la diligencia en la cual funciona la base de Integral de Servicios Técnicos S.A. En liquidación judicial, siendo atendidos por la vigilante Ruby Otaíjora, en su calidad de guarda de seguridad permite el ingreso con la autorización del Gerente de la base integral IST, con el protocolo requerido por la empresa para la cual trabaja. Acto seguido procede los comisionados de la Superintendencia, Magnolia Arias López y Henry Edgar Peralta Beltrán, designados para la presente diligencia por auto arriba mencionado; Miguel Suárez Contreras ex liquidador de la concursada, y Martha Cecilia Salazar Jiménez, designada a través del **Auto 405-000039 de 13 de febrero de 2019**, como liquidadora de la concursada, funcionario debidamente inscrito en la lista de auxiliares de la justicia, a quien le son advertidas las responsabilidades Civiles y Penales que el cargo conlleva y en especial, las consagradas en los artículos 480 del Código General del Proceso, en concordancia con los artículos aplicables de la Ley 794 de 2003, artículo 68, Ley 446 de 1998 artículos 4 y 6, Decreto 2282 de 1989, artículos 249, 250, 265 y 266 del Código Penal, y demás normas complementarias quien promete cumplir

bien y fielmente los deberes y las obligaciones que el cargo conlleva, se procede a identificar los bienes de propiedad de la concursada, según listado anexo en el que se identifican en la ciudad de Acandía, que son entregados por el ex liquidador a la liquidadora.

Algunos elementos están en estado de deterioro y explotación, en el caso de los generadores no se comprueba su funcionamiento y el su regular estado.

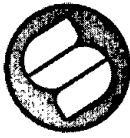
Todos los bienes inventariados se encuentran a la intemperie.

En San Isidro de Chichimene, se encuentran: 7 minicamiones, que pertenecen al Leasing de Banco de Bogotá; 2 poders y una camabaja; que pertenecen a Leasing Colficolombiana.

Para estos bienes, el Dr. Wilquet Suárez C., adelantó negociación de venta en la que si mediar para alguno de la concursada, deberán abonar \$100'000.000 (Cien millones), lo cual se finalizará a más tardar el 30 de marzo de 2019. Caso contrario, se devuelven los bienes a los dueños de cada Leasing.

En este estado de la diligencia no hay más que registrar.

Se hace claridad de que el lote donde se encuentran los bienes está en arrendamiento de la firma J's Equipetrol S.A.S. y que de acuerdo con información suministrada por el Dr. Suárez en los bienes de esta Acta no hay pago de arrendamiento alguno.



SUPERINTENDENCIA DE SOCIEDADES

4/4

ACTA No.

Diligencia de Secuestro de bienes

INTEGRAL DE SERVICIOS TECNICOS S.A.S. EN LIQUIDACION JUDICIAL

No siendo más el motivo de esta diligencia, se da por terminada siendo el 18 de febrero de 2019 y se firma por quienes en ella intervinieron:

MAGNOLIA ARIAS LÓPEZ
Funcionaria Grupo de Liquidaciones

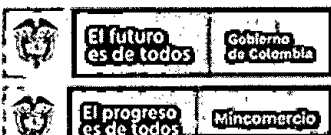
MIGUEL SUÁREZ CONTRERAS
Ex - secuestre -

HENRY ÉDGAR PERALTA B.
Funcionario Grupo de Liquidaciones

MARTHA CECILIA SALAZAR JIMENEZ -
Secuestre designada

TRD: Actuación
Nit. 890504655
C.T. 17024
Rad. 2019-01-030829
Exp. 62332

Anexos: 16 folios



INTEGRAL DE SERVICIOS TECNICOS S.A.S EN LIQUIDACION JUDICIAL									
ACTIVOS PENDIENTES POR VENDER									
ITEM	PLACA	CLASE DE ACTIVO	DESCRIPCION	MARCA	AÑO	VIDA REMNTE.	UBICACION	ESTADO	VALOR RAZONABLE
1	T1485	CAMIÓN DE VACÍO	CAMIÓN DE VACÍO	MACK	2001		B/BERMEJA.	REGULAR	\$ 40.000.000
2	T1576	CAMIÓN DE VACÍO	CAMIÓN DE VACÍO	GMC	2004		TENJO	REGULAR	\$ 41.000.000
3	AQD190	TRACTO-CAMIÓN	Tractomula Winche	Kenworth	1978		Tenjo	OBSOLETO	\$ 12.000.000
4	SVF455	TRACTO-CAMIÓN	Tractomula	Hyundai	2006		Tenjo		\$ 45.000.000
5	SWL132	TRACTO-CAMIÓN	Tractomula	Hyundai	2006		Tenjo		\$ 45.000.000
6	SWL133	TRACTO-CAMIÓN	Tractomula	Hyundai	2006		Tenjo		\$ 45.000.000
7	SWL134	TRACTO-CAMIÓN	Tractomula	Hyundai	2006		B/BERMEJA.		\$ 45.000.000
8	T5280	TRACTO-CAMIÓN	Tractomula	Mack	1999		Tenjo		\$ 12.000.000
9	T5300	TRACTO-CAMIÓN	Tractomula Winche	Peterbilt	1980		Tenjo		\$ 12.000.000
10	SRM202	TRACTO-CAMIÓN	Tractomula	Hyundai	2006		Tenjo		\$ 45.000.000
11	CTV397	GRÚA	LOCATELLI Grill	LOCATELLI	1989		Tenjo	OBSOLETO	\$ 18.000.000
12	CTV472	GRÚA	P&H Omega 122	P & H	1986		Tenjo	OBSOLETO	\$ 20.000.000
13	T8150	GRÚA	TEREX T-340	TEREX	2000		Tenjo	INSERVIBLE	\$ 30.000.000
14	BFG095	CAMIONETA Y TURBO	Iveco daily	IVECO	1995	0	Tenjo	INSERVIBLE	\$ 1.000.000
15	CSV550	CAMIONETA Y TURBO	Mitsubishi canter	MITSUBISHI	2002		BOSCONIA		\$ 4.800.000
16	OAA246	CAMIONETA Y TURBO	Dodge D600 157	DODGE	1979	0	Tenjo	OBSOLETO	\$ 12.000.000
17	T2132	CARROMACHO	Mack	MACK	1957	0	Tenjo	OBSOLETO	\$ 12.000.000
18	T2050	CARROMACHO	Autocar	AUTOCAR	1992	0	Tenjo	OBSOLETO	\$ 12.000.000
19	GQJ370	CARROMACHO	Mack	MACK	1981	0	Tenjo	OBSOLETO	\$ 14.000.000
20	WZC710	CARROMACHO	Mack	MACK	1982	0	Tenjo	OBSOLETO	\$ 14.000.000
21	T2061	CARROMACHO	Autocar	AUTOCAR	1989	0	Tenjo	OBSOLETO	\$ 12.000.000
22	WZC709	CARROMACHO	Mack	MACK	1981	0	Tenjo	OBSOLETO	\$ 14.000.000
23	INB682	CARROMACHO	GMC	GMC	1955	0	Tenjo	OBSOLETO	\$ 8.000.000
24	T1672	CARROMACHO	Autocar-ACL-648	AUTOCAR	1981	0	Tenjo	OBSOLETO	\$ 12.000.000
25	HGJ221	CARROMACHO	Mack	MACK	1956	0	Tenjo	OBSOLETO	\$ 8.000.000
26	T2242	CARROMACHO	Internacional	INTERNACIONAL	1975	0	Tenjo	OBSOLETO	\$ 12.000.000
27	T1615	CARROMACHO	International Paystar SVT142 - (PLACA T-9270)	INTERNACIONAL	1981	0	Tenjo	OBSOLETO	\$ 12.000.000
28		MAQUINARIA	CARGADOR FRONTAL ARTICULADO MOD. 950-B	CATERPILLAR	08/06/1905	0	V/CENCIO.	OBSOLETO	\$ 25.000.000
29		TRANSFORMADOR	TRANSFORMADOR 45 KVA				ACACIAS	REGULAR	\$ 4.100.000
30		TRANSFORMADOR	TRANSFORMADOR 45 KVA				ACACIAS	REGULAR	\$ 4.100.000
31	IST 08	TABLERO ELÉCTRICO	TABLERO DE TRANSFERENCIA				ACACIAS	REGULAR	\$ 2.000.000
32	IST 101	TABLERO ELÉCTRICO	TABLERO DE TRANSFERENCIA				ACACIAS	REGULAR	\$ 2.000.000
33	IST 103	TABLERO ELÉCTRICO	TABLERO DE TRANSFERENCIA				ACACIAS	REGULAR	\$ 1.800.000
34	IST 105	TABLERO ELÉCTRICO	TABLERO DE TRANSFERENCIA				ACACIAS	REGULAR	\$ 1.500.000
35	IST 107	TABLERO ELÉCTRICO	TABLERO DE TRANSFERENCIA				ACACIAS	REGULAR	\$ 1.500.000
36	IST 51	TABLERO ELÉCTRICO	TABLERO DE DISTRIBUCIÓN TRIPODE				ACACIAS	REGULAR	\$ 1.000.000
37	IST 52	TABLERO ELÉCTRICO	TABLERO DE DISTRIBUCIÓN TRIPODE				ACACIAS	REGULAR	\$ 1.000.000
38	IST 53	TABLERO ELÉCTRICO	TABLERO DE DISTRIBUCIÓN TRIPODE				ACACIAS	REGULAR	\$ 1.000.000
39	IST 54	TABLERO ELÉCTRICO	TABLERO DE DISTRIBUCIÓN TRIPODE				ACACIAS	REGULAR	\$ 1.000.000
40	IST 55	TABLERO ELÉCTRICO	TABLERO DE DISTRIBUCIÓN TRIPODE				ACACIAS	REGULAR	\$ 1.000.000
41	IST 57	TABLERO ELÉCTRICO	TABLERO DE DISTRIBUCIÓN TRIPODE				ACACIAS	REGULAR	\$ 1.000.000

13-8

1/16

112 tableros (Acacias)

42	IST 15	TABLERO ELÉCTRICO	TABLERO DE DISTRIBUCIÓN GABINETE				ACACIAS	REGULAR	\$ 1.000.000
43	IST 44	TABLERO ELÉCTRICO	TABLERO DE DISTRIBUCIÓN GABINETE				ACACIAS	REGULAR	\$ 1.000.000
44	IST 22	TABLERO ELÉCTRICO	TABLERO DE DISTRIBUCIÓN GABINETE				ACACIAS	REGULAR	\$ 1.000.000
45	IST 67	TABLERO ELÉCTRICO	TABLERO DE DISTRIBUCIÓN TRIPODE				ACACIAS	REGULAR	\$ 1.000.000
46	IST 68	TABLERO ELÉCTRICO	TABLERO DE DISTRIBUCIÓN TRIPODE				ACACIAS	REGULAR	\$ 1.000.000
47	IST 71	TABLERO ELÉCTRICO	TABLERO DE DISTRIBUCIÓN TRIPODE				ACACIAS	REGULAR	\$ 1.000.000
48	IST 94	TABLERO ELÉCTRICO	TABLERO DE DISTRIBUCIÓN TRIPODE				ACACIAS	REGULAR	\$ 1.000.000
49	IST 95	TABLERO ELÉCTRICO	TABLERO DE DISTRIBUCIÓN TRIPODE				ACACIAS	REGULAR	\$ 1.000.000
50	IST 97	TABLERO ELÉCTRICO	TABLERO DE DISTRIBUCIÓN TRIPODE				ACACIAS	REGULAR	\$ 1.000.000
51	IST 98	TABLERO ELÉCTRICO	TABLERO DE DISTRIBUCIÓN TRIPODE				ACACIAS	REGULAR	\$ 1.000.000
52	IST 119	TABLERO ELÉCTRICO	TABLERO DE DISTRIBUCIÓN TRIPODE				ACACIAS	REGULAR	\$ 1.000.000
53	IST 06	TABLERO ELÉCTRICO	TABLERO DE DISTRIBUCIÓN TRIPODE				ACACIAS	REGULAR	\$ 1.000.000
54	IST 47	TABLERO ELÉCTRICO	TABLERO DE DISTRIBUCIÓN GABINETE				ACACIAS	REGULAR	\$ 1.000.000
55	IST 83	TABLERO ELÉCTRICO	TABLERO DE DISTRIBUCIÓN TRIPODE				ACACIAS	REGULAR	\$ 1.000.000
56	IST 00	TABLERO ELÉCTRICO	TABLERO DE DISTRIBUCIÓN TRIPODE				ACACIAS	REGULAR	\$ 1.000.000
57	IST 01	TABLERO ELÉCTRICO	TABLERO DE DISTRIBUCIÓN TRIPODE				ACACIAS	REGULAR	\$ 1.000.000
58	IST 02	TABLERO ELÉCTRICO	TABLERO DE DISTRIBUCIÓN GABINETE				ACACIAS	REGULAR	\$ 1.000.000
59	IST 05	TABLERO ELÉCTRICO	TABLERO DE DISTRIBUCIÓN TRIPODE				ACACIAS	REGULAR	\$ 1.000.000
60	IST 07	TABLERO ELÉCTRICO	TABLERO DE DISTRIBUCIÓN GABINETE				ACACIAS	MALO	\$ 500.000
61	IST 14	TABLERO ELÉCTRICO	TABLERO DE DISTRIBUCIÓN GABINETE				ACACIAS	REGULAR	\$ 1.000.000
62	IST 16	TABLERO ELÉCTRICO	TABLERO DE DISTRIBUCIÓN GABINETE				ACACIAS	REGULAR	\$ 1.000.000
63	IST 16	TABLERO ELÉCTRICO	TABLERO DE DISTRIBUCIÓN TRIPODE				ACACIAS	REGULAR	\$ 1.000.000
64	IST 17	TABLERO ELÉCTRICO	TABLERO DE DISTRIBUCIÓN GABINETE				ACACIAS	REGULAR	\$ 1.000.000
65	IST 18	TABLERO ELÉCTRICO	TABLERO DE DISTRIBUCIÓN GABINETE				ACACIAS	MALO	\$ 500.000
66	IST 19	TABLERO ELÉCTRICO	TABLERO DE DISTRIBUCIÓN GABINETE				ACACIAS	REGULAR	\$ 1.000.000
67	IST 20	TABLERO ELÉCTRICO	TABLERO DE DISTRIBUCIÓN GABINETE				ACACIAS	REGULAR	\$ 1.000.000
68	IST 25	TABLERO ELÉCTRICO	TABLERO DE DISTRIBUCIÓN GABINETE				ACACIAS	MALO	\$ 300.000
69	IST 27	TABLERO ELÉCTRICO	TABLERO DE DISTRIBUCIÓN GABINETE				ACACIAS	MALO	\$ 300.000
70	IST 28	TABLERO ELÉCTRICO	TABLERO DE DISTRIBUCIÓN GABINETE				ACACIAS	MALO	\$ 300.000
71	IST 29	TABLERO ELÉCTRICO	TABLERO DE DISTRIBUCIÓN GABINETE				ACACIAS	MALO	\$ 300.000
72	IST 30	TABLERO ELÉCTRICO	TABLERO DE DISTRIBUCIÓN GABINETE				ACACIAS	MALO	\$ 300.000
73	IST 32	TABLERO ELÉCTRICO	TABLERO DE DISTRIBUCIÓN GABINETE				ACACIAS	MALO	\$ 300.000
74	IST 33	TABLERO ELÉCTRICO	TABLERO DE DISTRIBUCIÓN GABINETE				ACACIAS	MALO	\$ 300.000
75	IST 34	TABLERO ELÉCTRICO	TABLERO DE DISTRIBUCIÓN GABINETE				ACACIAS	REGULAR	\$ 1.200.000
76	IST 04	TABLERO ELÉCTRICO	TABLERO DE DISTRIBUCIÓN GABINETE				ACACIAS	REGULAR	\$ 1.200.000
77	IST 36	TABLERO ELÉCTRICO	TABLERO DE DISTRIBUCIÓN GABINETE				ACACIAS	REGULAR	\$ 1.200.000
78	IST 38	TABLERO ELÉCTRICO	TABLERO DE DISTRIBUCIÓN GABINETE				ACACIAS	MALO	\$ 500.000
79	IST 45	TABLERO ELÉCTRICO	TABLERO DE DISTRIBUCIÓN GABINETE				ACACIAS	MALO	\$ 450.000
80	IST 48	TABLERO ELÉCTRICO	TABLERO DE DISTRIBUCIÓN GABINETE				ACACIAS	MALO	\$ 400.000
81	IST 49	TABLERO ELÉCTRICO	TABLERO DE DISTRIBUCIÓN GABINETE				ACACIAS	MALO	\$ 400.000
82	IST 58	TABLERO ELÉCTRICO	TABLERO DE DISTRIBUCIÓN TRIPODE				ACACIAS	MALO	\$ 400.000
83	IST 59	TABLERO ELÉCTRICO	TABLERO DE DISTRIBUCIÓN TRIPODE				ACACIAS	REGULAR	\$ 1.000.000
84	IST 60	TABLERO ELÉCTRICO	TABLERO DE DISTRIBUCIÓN TRIPODE				ACACIAS	REGULAR	\$ 1.000.000
85	IST 61	TABLERO ELÉCTRICO	TABLERO DE DISTRIBUCIÓN TRIPODE				ACACIAS	REGULAR	\$ 1.000.000
86	IST 62	TABLERO ELÉCTRICO	TABLERO DE DISTRIBUCIÓN TRIPODE				ACACIAS	REGULAR	\$ 1.000.000
87	IST 01	TABLERO ELÉCTRICO	TABLERO DE DISTRIBUCIÓN TRIPODE				ACACIAS	MALO	\$ 500.000

①

36.25

2/16

88	IST 64	TABLERO ELÉCTRICO	TABLERO DE DISTRIBUCIÓN TRIPODE				ACACIAS	MALO	\$	500.000
89	IST 65	TABLERO ELÉCTRICO	TABLERO DE DISTRIBUCIÓN TRIPODE				ACACIAS	MALO	\$	500.000
90	IST 101	TABLERO ELÉCTRICO	TABLERO DE DISTRIBUCIÓN				ACACIAS	MALO	\$	500.000
91	IST 72	TABLERO ELÉCTRICO	TABLERO DE DISTRIBUCIÓN TRIPODE				ACACIAS	REGULAR	\$	1.000.000
92	IST 73	TABLERO ELÉCTRICO	TABLERO DE DISTRIBUCIÓN TRIPODE				ACACIAS	REGULAR	\$	1.000.000
93	IST 87	TABLERO ELÉCTRICO	TABLERO DE DISTRIBUCIÓN TRIPODE				ACACIAS	REGULAR	\$	1.000.000
94	IST 86	TABLERO ELÉCTRICO	TABLERO DE DISTRIBUCIÓN TRIPODE				ACACIAS	REGULAR	\$	1.000.000
95	IST 89	TABLERO ELÉCTRICO	TABLERO DE DISTRIBUCIÓN				ACACIAS	REGULAR	\$	1.000.000
96	IST 90	TABLERO ELÉCTRICO	TABLERO DE DISTRIBUCIÓN TRIPODE				ACACIAS	MALO	\$	300.000
97	IST 91	TABLERO ELÉCTRICO	TABLERO DE DISTRIBUCIÓN TRIPODE				ACACIAS	REGULAR	\$	1.000.000
98	IST 96	TABLERO ELÉCTRICO	TABLERO DE DISTRIBUCIÓN TRIPODE				ACACIAS	REGULAR	\$	1.000.000
99	IST 100	TABLERO ELÉCTRICO	TABLERO DE DISTRIBUCIÓN TRIPODE				ACACIAS	REGULAR	\$	1.000.000
100	IST 102	TABLERO ELÉCTRICO	TABLERO DE DISTRIBUCIÓN TRIPODE				ACACIAS	REGULAR	\$	1.000.000
101	IST 106	TABLERO ELÉCTRICO	TABLERO DE DISTRIBUCIÓN TRIPODE				ACACIAS	REGULAR	\$	1.000.000
102	IST 107	TABLERO ELÉCTRICO	TABLERO DE DISTRIBUCIÓN TRIPODE				ACACIAS	REGULAR	\$	1.000.000
103	IST 03	TABLERO ELÉCTRICO	TABLERO DE DISTRIBUCIÓN TRIPODE				ACACIAS	REGULAR	\$	1.000.000
104	IST 116	TABLERO ELÉCTRICO	TABLERO DE DISTRIBUCIÓN TRIPODE				ACACIAS	MALO	\$	300.000
105	IST 118	TABLERO ELÉCTRICO	TABLERO DE DISTRIBUCIÓN TRIPODE				ACACIAS	REGULAR	\$	1.000.000
106	IST 126 B	TABLERO ELÉCTRICO	TABLERO DE DISTRIBUCIÓN GABINETE				ACACIAS	REGULAR	\$	1.000.000
107	IST 127	TABLERO ELÉCTRICO	TABLERO DE DISTRIBUCIÓN GABINETE				ACACIAS	REGULAR	\$	1.000.000
108	IST 128	TABLERO ELÉCTRICO	TABLERO DE DISTRIBUCIÓN GABINETE				ACACIAS	REGULAR	\$	1.000.000
109	IST 121	TABLERO ELÉCTRICO	TABLERO DE DISTRIBUCIÓN GABINETE				ACACIAS	REGULAR	\$	1.000.000
110	IST 81	TABLERO ELÉCTRICO	TABLERO DE DISTRIBUCIÓN TRIPODE				ACACIAS	REGULAR	\$	1.000.000
111	IST 44	TABLERO ELÉCTRICO	TABLERO DE DISTRIBUCIÓN TRIPODE				ACACIAS	REGULAR	\$	1.000.000
112	IST 85	TABLERO ELÉCTRICO	TABLERO DE DISTRIBUCIÓN TRIPODE				ACACIAS	MALO	\$	300.000
113	IST 124	TABLERO ELÉCTRICO	TABLERO DE DISTRIBUCIÓN GABINETE				ACACIAS	REGULAR	\$	1.000.000
114	IST 05	TABLERO ELÉCTRICO	TABLERO DE DISTRIBUCIÓN GABINETE				ACACIAS	REGULAR	\$	1.000.000
115	IST 21	TABLERO ELÉCTRICO	TABLERO DE DISTRIBUCIÓN GABINETE				ACACIAS	REGULAR	\$	1.000.000
116	IST 26	TABLERO ELÉCTRICO	TABLERO DE DISTRIBUCIÓN GABINETE				ACACIAS	REGULAR	\$	1.000.000
117	IST 40	TABLERO ELÉCTRICO	TABLERO DE DISTRIBUCIÓN GABINETE				ACACIAS	REGULAR	\$	1.000.000
118	IST 42	TABLERO ELÉCTRICO	TABLERO DE DISTRIBUCIÓN GABINETE				ACACIAS	REGULAR	\$	1.000.000
119	IST 114	TABLERO ELÉCTRICO	TABLERO DE DISTRIBUCIÓN TRIPODE				ACACIAS	REGULAR	\$	1.000.000
120	IST 20	TABLERO ELÉCTRICO	TABLERO DE DISTRIBUCIÓN TRIPODE				ACACIAS	REGULAR	\$	1.000.000
121	IST 04	TABLERO ELÉCTRICO	TABLERO DE DISTRIBUCIÓN TRIPODE				ACACIAS	REGULAR	\$	1.000.000
122	IST 05	TABLERO ELÉCTRICO	TABLERO DE DISTRIBUCIÓN TRIPODE				ACACIAS	REGULAR	\$	1.000.000
123	IST 69	TABLERO ELÉCTRICO	TABLERO DE DISTRIBUCIÓN TRIPODE				ACACIAS	REGULAR	\$	1.000.000
124	IST 70	TABLERO ELÉCTRICO	TABLERO DE DISTRIBUCIÓN TRIPODE				ACACIAS	REGULAR	\$	1.000.000
125	IST 74	TABLERO ELÉCTRICO	TABLERO DE DISTRIBUCIÓN TRIPODE				ACACIAS	REGULAR	\$	1.000.000
126	IST 75	TABLERO ELÉCTRICO	TABLERO DE DISTRIBUCIÓN TRIPODE				ACACIAS	REGULAR	\$	1.000.000
127	IST 76	TABLERO ELÉCTRICO	TABLERO DE DISTRIBUCIÓN TRIPODE				ACACIAS	MALO	\$	300.000
128	IST 77	TABLERO ELÉCTRICO	TABLERO DE DISTRIBUCIÓN TRIPODE				ACACIAS	REGULAR	\$	1.000.000
129	IST 78	TABLERO ELÉCTRICO	TABLERO DE DISTRIBUCIÓN TRIPODE				ACACIAS	REGULAR	\$	1.000.000
130	IST 79	TABLERO ELÉCTRICO	TABLERO DE DISTRIBUCIÓN				ACACIAS	REGULAR	\$	1.500.000
131	IST 80	TABLERO ELÉCTRICO	TABLERO DE DISTRIBUCIÓN				ACACIAS	REGULAR	\$	1.500.000
132	IST 01	TABLERO ELÉCTRICO	TABLERO DE DISTRIBUCIÓN TRIPODE				ACACIAS	REGULAR	\$	1.500.000
133	IST 02	TABLERO ELÉCTRICO	TABLERO DE DISTRIBUCIÓN GABINETE				ACACIAS	MALO	\$	500.000

133
88
112

3

A3

3/12

134	IST 123	TABLERO ELÉCTRICO	TABLERO DE DISTRIBUCIÓN GABINETE				ACACIAS	MALO	\$	500.000
135	IST 104	TABLERO ELÉCTRICO	TABLERO DE DISTRIBUCIÓN TRIPODE				ACACIAS	MALO	\$	500.000
136		TABLERO ELÉCTRICO	TABLERO DE DISTRIBUCIÓN TRIPODE				ACACIAS	MALO	\$	500.000
137	IST 03	TABLERO ELÉCTRICO	TABLERO DE DISTRIBUCIÓN TRIPODE				ACACIAS	REGULAR	\$	1.000.000
138	IST 42	TABLERO ELÉCTRICO	TABLERO DE DISTRIBUCIÓN GABINETE				ACACIAS	REGULAR	\$	1.000.000
139	IST 125	TABLERO ELÉCTRICO	TABLERO DE DISTRIBUCIÓN GABINETE				ACACIAS	REGULAR	\$	1.000.000
140		EQP. DE PRODUCCIÓN	Desilter				TENJO	MALO	\$	200.000
141		EQP. DE PRODUCCIÓN	Desander				TENJO	MALO	\$	1.500.000
142		EQP. DE PRODUCCIÓN	Heavy Weight 4 1/2, juntas /DP 001				TENJO	OBSOLETO	\$	500.000
143		EQP. DE PRODUCCIÓN	Heavy Weight 4 1/2, juntas /DP 001				TENJO	OBSOLETO	\$	500.000
144		EQP. DE PRODUCCIÓN	Heavy Weight 4 1/2, juntas /DP 001				TENJO	OBSOLETO	\$	500.000
145		EQP. DE PRODUCCIÓN	Heavy Weight 4 1/2, juntas /DP 001				TENJO	OBSOLETO	\$	500.000
146		EQP. DE PRODUCCIÓN	Heavy Weight 4 1/2, juntas /DP 001				TENJO	OBSOLETO	\$	500.000
147		EQP. DE PRODUCCIÓN	Heavy Weight 4 1/2, juntas /DP 001				TENJO	OBSOLETO	\$	500.000
148		EQP. DE PRODUCCIÓN	Heavy Weight 4 1/2, juntas /DP 001				TENJO	OBSOLETO	\$	500.000
149		EQP. DE PRODUCCIÓN	Heavy Weight 4 1/2, juntas /DP 001				TENJO	OBSOLETO	\$	500.000
150		EQP. DE PRODUCCIÓN	Heavy Weight 4 1/2, juntas /DP 001				TENJO	OBSOLETO	\$	500.000
151		EQP. DE PRODUCCIÓN	Heavy Weight 4 1/2, juntas /DP 001				TENJO	OBSOLETO	\$	500.000
152		EQP. DE PRODUCCIÓN	Heavy Weight 4 1/2, juntas /DP 001				TENJO	OBSOLETO	\$	500.000
153		EQP. DE PRODUCCIÓN	Heavy Weight 4 1/2, juntas /DP 001				TENJO	OBSOLETO	\$	500.000
154		EQP. DE PRODUCCIÓN	Heavy Weight 4 1/2, juntas /DP 001				TENJO	OBSOLETO	\$	500.000
155		EQP. DE PRODUCCIÓN	Heavy Weight 4 1/2, juntas /DP 001				TENJO	OBSOLETO	\$	500.000
156		EQP. DE PRODUCCIÓN	Heavy Weight 4 1/2, juntas /DP 001				TENJO	OBSOLETO	\$	500.000
157		EQP. DE PRODUCCIÓN	Heavy Weight 4 1/2, juntas /DP 001				TENJO	OBSOLETO	\$	500.000
158		EQP. DE PRODUCCIÓN	Heavy Weight 4 1/2, juntas /DP 001				TENJO	OBSOLETO	\$	500.000
159		EQP. DE PRODUCCIÓN	Heavy Weight 4 1/2, juntas /DP 001				TENJO	OBSOLETO	\$	500.000
160		EQP. DE PRODUCCIÓN	Heavy Weight 4 1/2, juntas /DP 001				TENJO	OBSOLETO	\$	500.000
161		EQP. DE PRODUCCIÓN	Heavy Weight 4 1/2, juntas /DP 001				TENJO	OBSOLETO	\$	500.000
162		EQP. DE PRODUCCIÓN	Heavy Weight 4 1/2, juntas /DP 001				TENJO	OBSOLETO	\$	500.000
163		EQP. DE PRODUCCIÓN	Heavy Weight 4 1/2, juntas /DP 001				TENJO	OBSOLETO	\$	500.000
164		EQP. DE PRODUCCIÓN	Heavy Weight 4 1/2, juntas /DP 001				TENJO	OBSOLETO	\$	500.000
165		EQP. DE PRODUCCIÓN	Heavy Weight 4 1/2, juntas /DP 001				TENJO	OBSOLETO	\$	500.000
166		EQP. DE PRODUCCIÓN	Heavy Weight 4 1/2, juntas /DP 001				TENJO	OBSOLETO	\$	500.000
167		EQP. DE PRODUCCIÓN	Heavy Weight 4 1/2, juntas /DP 001				TENJO	OBSOLETO	\$	500.000
168		EQP. DE PRODUCCIÓN	Heavy Weight 4 1/2, juntas /DP 001				TENJO	OBSOLETO	\$	500.000
169		EQP. DE PRODUCCIÓN	Heavy Weight 4 1/2, juntas /DP 001				TENJO	OBSOLETO	\$	500.000
170		EQP. DE PRODUCCIÓN	Heavy Weight 4 1/2, juntas /DP 001				TENJO	OBSOLETO	\$	500.000
171		EQP. DE PRODUCCIÓN	Heavy Weight 4 1/2, juntas /DP 001				TENJO	OBSOLETO	\$	500.000
172		EQUIPO DE SÍSMICA	EQ. DE SÍSMICA MODELO 408	SERCEL	>15 AÑOS		TENJO	OBSOLETO	\$	1.000
173		GTM	EQ. TRANSPORTE DE GAS EN CONTENEDOR - GTM	FPC INC.			TENJO	REGULAR	\$	252.000.000
174		GTM	EQ. TRANSPORTE DE GAS EN CONTENEDOR - GTM				TENJO	REGULAR	\$	229.500.000
175	\$2.401	GENERADOR	GENERADOR ELECTRICO 175-220 kw				ACACIAS	REGULAR	\$	12.500.000
176	1001	GENERADOR	GENERADOR ELECTRICO 175-220 kw				ACACIAS	REGULAR	\$	12.500.000
177	1801	GENERADOR	GENERADOR ELECTRICO 175-220 kw				ACACIAS	REGULAR	\$	12.500.000
178	1601	GENERADOR	GENERADOR ELECTRICO 175-220 kw				ACACIAS	REGULAR	\$	12.500.000
179	2501	GENERADOR	GENERADOR ELECTRICO 175-220 kw				ACACIAS	REGULAR	\$	12.500.000

1000

No se verifican en funcionamiento

36.20
43
4.5
97.55
4.5

1/10

180	3001	GENERADOR	GENERADOR ELECTRICO 175-220 kw				ACACIAS	REGULAR	\$ 12.500.000
181	1401	GENERADOR	GENERADOR ELECTRICO 175-220 kw				ACACIAS	REGULAR	\$ 11.800.000
182	1901	GENERADOR	GENERADOR ELECTRICO 175-220 kw				ACACIAS	REGULAR	\$ 11.800.000
183			Contenedor para Transporte de Gas (GTM)				Tenjo	Regular	\$ 260.000.000
184			Contenedor para Transporte de Gas (GTM)				Tenjo	Regular	\$ 260.000.000
185			CONTENEDOR HABITACIONAL 27,00 mts2				CASTILLA LA NUEVA	Malo	\$ 1.000.000
186			CONTENEDOR HABITACIONAL 27,00 mts2				CASTILLA LA NUEVA	Malo	\$ 1.000.000
187			CONTENEDOR HABITACIONAL 27,00 mts2				CASTILLA LA NUEVA	Malo	\$ 1.000.000
188			CONTENEDOR HABITACIONAL 27,00 mts2				CASTILLA LA NUEVA	Malo	\$ 1.000.000
189			CONTENEDOR HABITACIONAL 27,00 mts2				CASTILLA LA NUEVA	Malo	\$ 1.000.000
190			CONTENEDOR HABITACIONAL 27,00 mts2				CASTILLA LA NUEVA	Malo	\$ 1.000.000
191			CONTENEDOR HABITACIONAL 27,00 mts2				CASTILLA LA NUEVA	Malo	\$ 1.000.000
192			CONTENEDOR HABITACIONAL 27,00 mts2				CASTILLA LA NUEVA	Malo	\$ 1.000.000
193			CONTENEDOR HABITACIONAL 27,00 mts2				CASTILLA LA NUEVA	Malo	\$ 1.000.000
194			CONTENEDOR HABITACIONAL 27,00 mts2				CASTILLA LA NUEVA	Malo	\$ 1.000.000
195			CONTENEDOR HABITACIONAL 27,00 mts2				ACACIAS	Regular	\$ 2.000.000
196			CONTENEDOR HABITACIONAL 27,00 mts2				ACACIAS	Regular	\$ 2.000.000
197			CONTENEDOR HABITACIONAL 27,00 mts2				ACACIAS	Regular	\$ 2.000.000
198			CONTENEDOR HABITACIONAL 27,00 mts2				ACACIAS	Regular	\$ 2.000.000
199			CONTENEDOR HABITACIONAL 27,00 mts2				ACACIAS	Regular	\$ 2.000.000
200			CONTENEDOR HABITACIONAL 27,00 mts2				ACACIAS	Regular	\$ 2.000.000
201			CONTENEDOR HABITACIONAL 27,00 mts2				ACACIAS	Regular	\$ 2.000.000
202			CONTENEDOR HABITACIONAL 27,00 mts2				ACACIAS	Regular	\$ 2.000.000
203			CONTENEDOR HABITACIONAL 27,00 mts2				ACACIAS	Regular	\$ 2.000.000
204			CONTENEDOR HABITACIONAL 27,00 mts2				ACACIAS	Regular	\$ 2.000.000
205			CONTENEDOR HABITACIONAL 27,00 mts2				CASTILLA LA NUEVA	Malo	\$ 1.000.000
206			CONTENEDOR HABITACIONAL 27,00 mts2				CASTILLA LA NUEVA	Malo	\$ 1.000.000
207			CONTENEDOR HABITACIONAL 27,00 mts2				CASTILLA LA NUEVA	Malo	\$ 1.000.000
208			CONTENEDOR HABITACIONAL 27,00 mts2				ACACIAS	Regular	\$ 2.000.000
209			CONTENEDOR HABITACIONAL 27,00 mts2				ACACIAS	Regular	\$ 2.000.000
210			CONTENEDOR HABITACIONAL 27,00 mts2				ACACIAS	Regular	\$ 2.000.000
211			CONTENEDOR HABITACIONAL 27,00 mts2				ACACIAS	Regular	\$ 2.000.000
212			CONTENEDOR HABITACIONAL 27,00 mts2				ACACIAS	Regular	\$ 2.000.000
213			CONTENEDOR HABITACIONAL 27,00 mts2				ACACIAS	Regular	\$ 2.000.000
214			CONTENEDOR HABITACIONAL 27,00 mts2				ACACIAS	Regular	\$ 2.000.000
215			CONTENEDOR HABITACIONAL 27,00 mts2				ACACIAS	Regular	\$ 2.000.000
216			CONTENEDOR HABITACIONAL 27,00 mts2				CASTILLA LA NUEVA	Malo	\$ 1.000.000
217			CONTENEDOR HABITACIONAL 27,00 mts2				CASTILLA LA NUEVA	Malo	\$ 1.000.000
218			CONTENEDOR HABITACIONAL 27,00 mts2				CASTILLA LA NUEVA	Malo	\$ 1.000.000
219			CONTENEDOR HABITACIONAL 27,00 mts2				ACACIAS	Regular	\$ 2.000.000
220			CONTENEDOR HABITACIONAL 27,00 mts2				ACACIAS	Regular	\$ 2.000.000
221			CONTENEDOR HABITACIONAL 27,00 mts2				ACACIAS	Regular	\$ 2.000.000
222			CONTENEDOR HABITACIONAL 27,00 mts2				ACACIAS	Regular	\$ 2.000.000
223			CONTENEDOR HABITACIONAL 27,00 mts2				ACACIAS	Regular	\$ 2.000.000
224			CONTENEDOR HABITACIONAL 27,00 mts2				ACACIAS	Regular	\$ 2.000.000
225			CONTENEDOR HABITACIONAL 27,00 mts2				ACACIAS	Regular	\$ 2.000.000

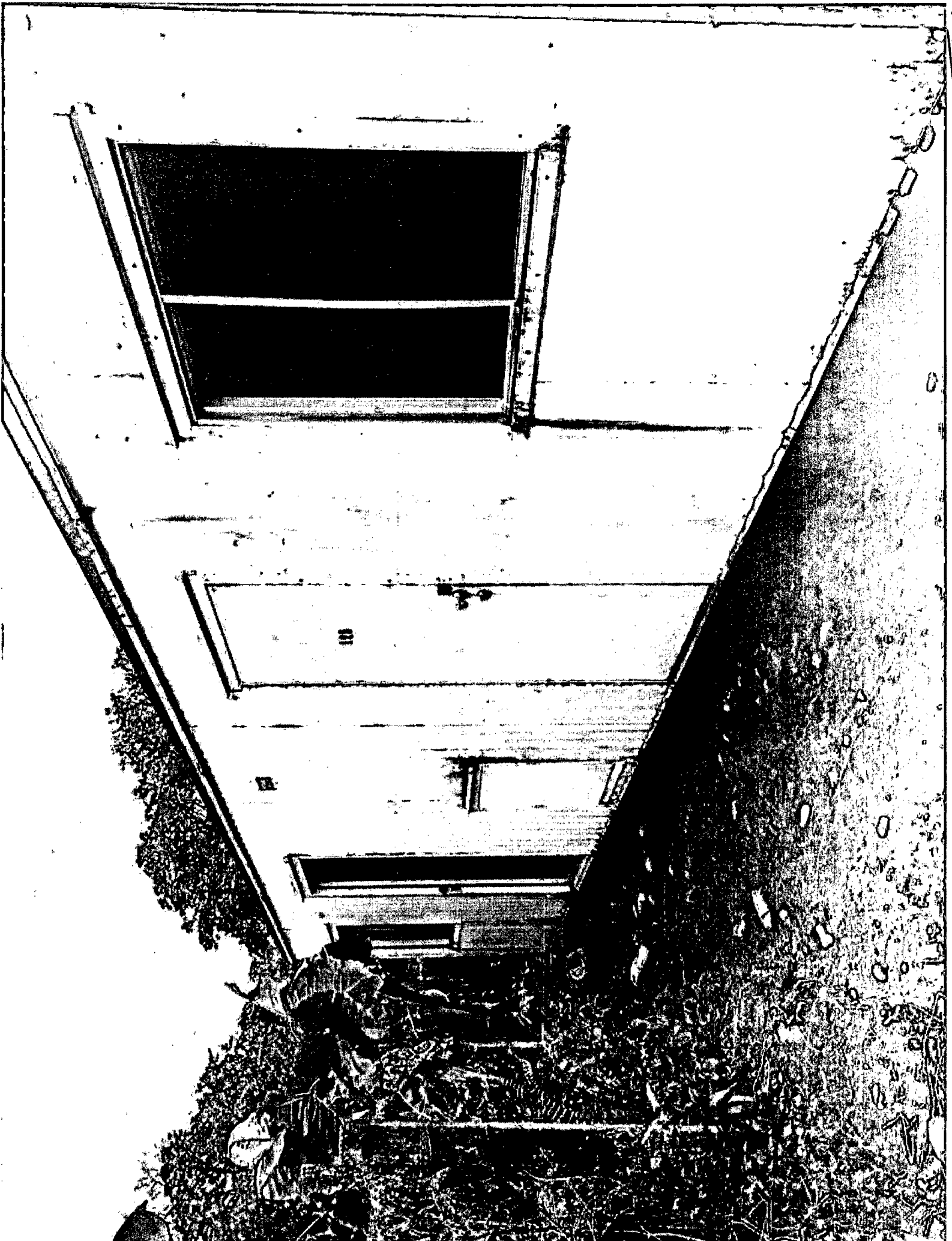
*Informe
Vda 2015*

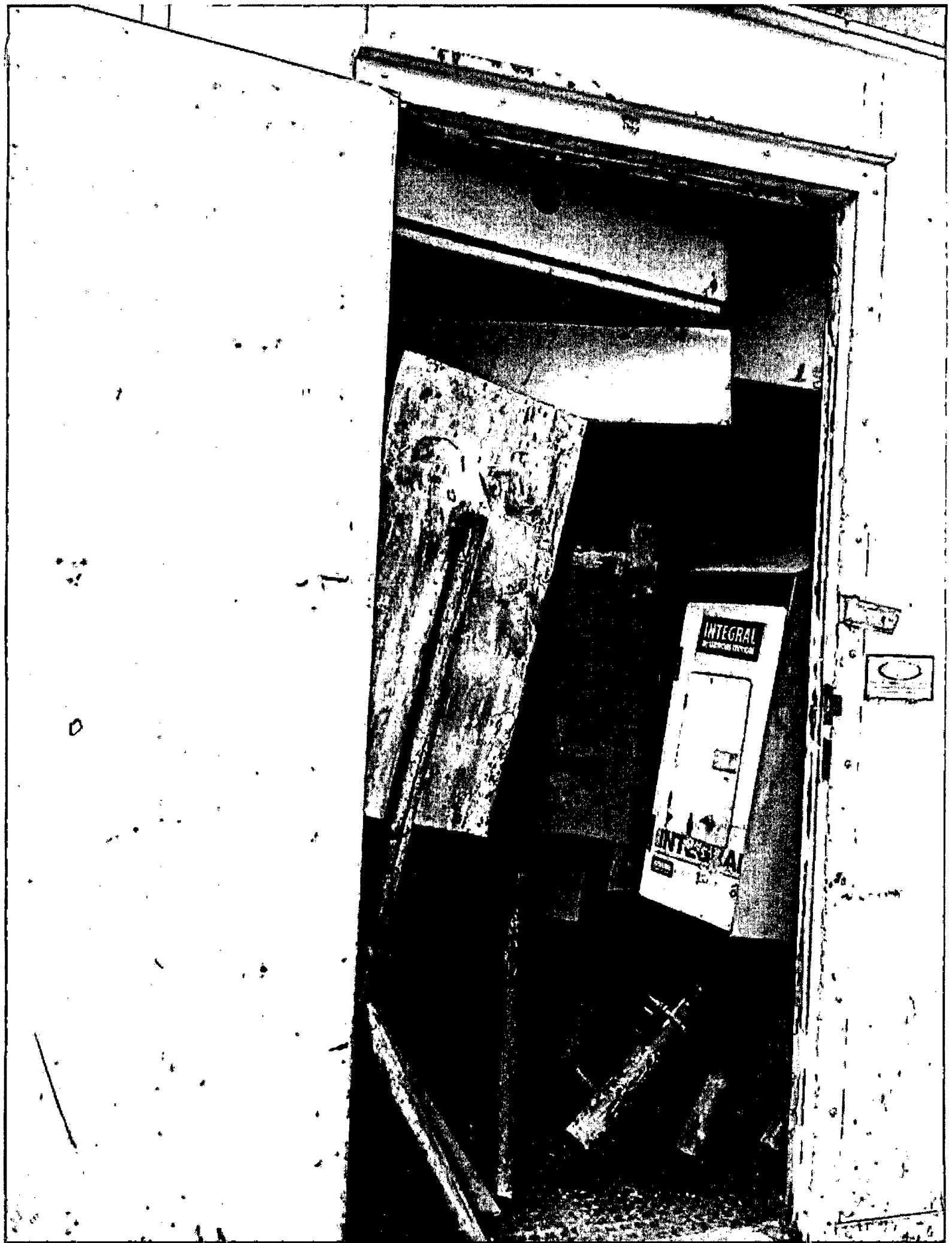
76'

5/16

226			CONTENEDOR HABITACIONAL 27,00 mts2				ACACIAS	Regular	\$	2.000.000
227			CONTENEDOR OFICINA 27,00 mts2				ACACIAS	Regular	\$	2.000.000
228			CONTENEDOR ENFERMERIA 27,00 mts2				ACACIAS	Regular	\$	2.000.000
229			CONTENEDOR COMEDOR 27,00 mts2				ACACIAS	Regular	\$	2.000.000
230			CONTENEDOR OFICINA 27,00 mts2				ACACIAS	Regular	\$	2.000.000
231			CONTENEDOR OFICINA 27,00 mts2				Tenjo	Regular	\$	2.000.000
232			CONTENEDOR OFICINA 27,00 mts2				Tenjo	Regular	\$	2.000.000
233			CONTENEDOR COMEDOR 27,00 mts2				Tenjo	Regular	\$	2.000.000
234			CONTENEDOR BODEGA 27,00 mts2				Tenjo	Regular	\$	2.000.000
235			CONTENEDOR OFICINA 27,00 mts2				Tenjo	Regular	\$	2.000.000
									\$	1.893.451.000

9/16





INTEGRAL
BY MORGAN HAYDEN
INTEGRAL



